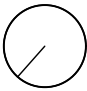

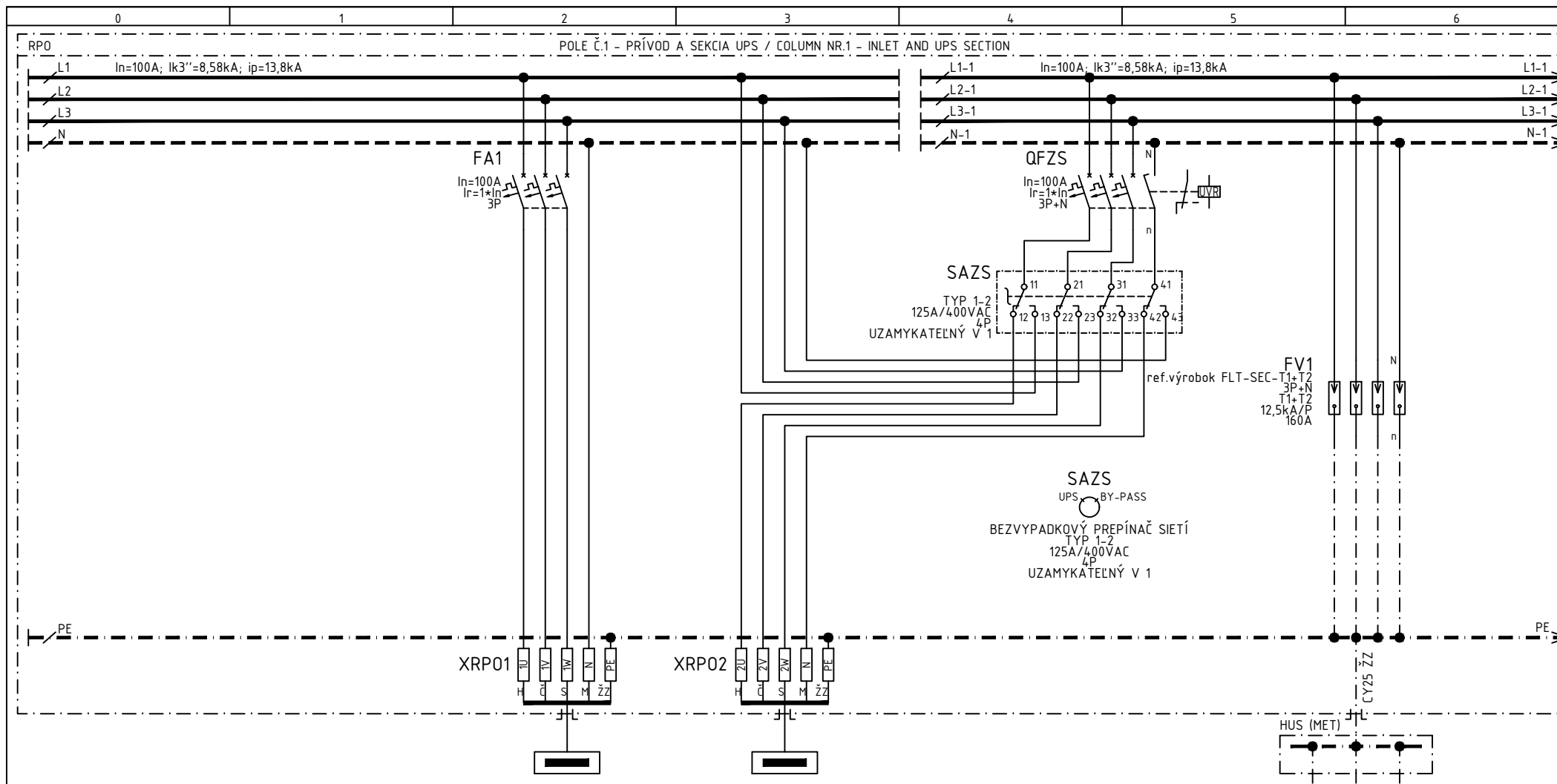


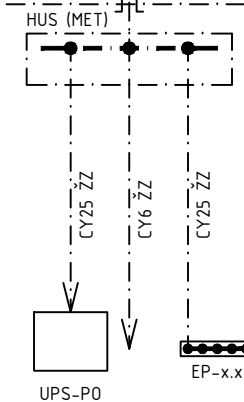
POZNÁMKY:

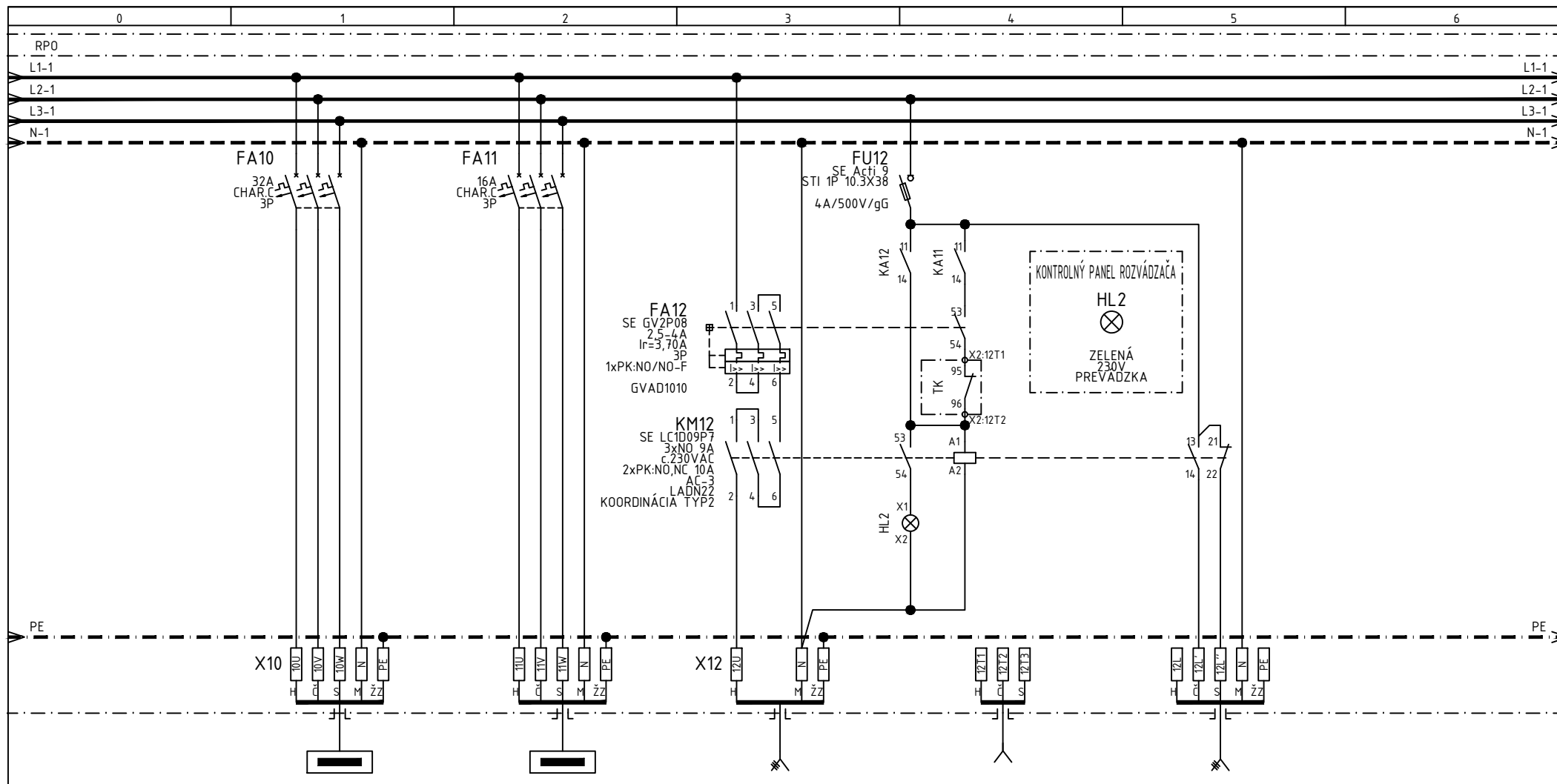
- NEODDELITELNOU SÚČASŤOU PROJEKTOVEJ DOKUMENTÁCIE JE TECHNICKÁ SPRÁVA.
- DODÁVATEL STAVBY JE POVINNÝ REALIZOVAŤ VŠETKY PRÁCE V ZMYSLE PLATNÝCH STN S DODRŽANÍM TECHNOLOGICKÝCH A BEZPEČNOSTNÝCH POSTUPOV. ĎALEJ JE POVINNÝ REŠPEKTOVAŤ USTANOVENIA STN ISO 4463-1:2002-01 O PRÍSLUŠNÝCH ROZMEROVÝCH ODCHÝLKACH REALIZOVANÝCH KONŠTRUKCIÍ PROTI PROJEKTOVANÉMU STAVU.
- KAŽDÚ ODCHÝLKU OD PROJEKTU JE POTREBNÉ PREROKOVAŤ S GP.
- DODÁVATEL STAVBY MUSÍ PREŠTUDOVAŤ CELÚ PROJEKTOVÚ DOKUMENTÁCIU. V PRÍPADE ZISTENIA NEDOSTATKOV NA NE UPOZORNIŤ. PRED KAŽDÝM REALIZAČNÝM PROCESOM PREŠTUDOVAŤ DOTKNUTÉ, SÚVISIACE ČASTI PROJEKTOVEJ DOKUMENTÁCIE.
- REALIZAČNÝ PROJEKT NENAHRÁDZA VÝROBNÚ A DIELENSKÚ DOKUMENTÁCIU DODÁVATELA!
- DODÁVATEĽSKÁ DOKUMENTÁCIA MUSÍ BYŤ ODSÚHLASENÁ PROJEKTANTOM REALIZAČNÉHO PROJEKTU!

ORIENTÁCIA		AUTORIZAČNÉ RAZÍTKO	AUTORIZAČNÉ RAZÍTKO
	±0,000=332,57 m.n.m.		
GENERÁLNY PROJEKTANT:	N/A s.r.o., Kalinčiakova 3 Bratislava info@nla.sk tel: 0903 886 704		
AUTOR:	N/A s.r.o., Ing. arch. Benjamín Bradňanský Mgr.art. Vít Halada, ArtD.		
ZODPOVEDNÝ PROJEKTANT:	Ing. Ľuboš Nekoranec ProNES s.r.o. Bojnická 3, 831 04 Bratislava tel: +421 232 199 674 e-mail: prones@prones.sk, www.prones.sk	Vypracoval: Vladimír Urbaník	Kontroloval: Ing. Ľuboš Nekoranec
Investor:	Úrad Banskobystrického samosprávneho kraja Námestie SNP 23, 974 01 Banská Bystrica	Mierka:	--
Názov stavby:	Revitalizácia budovy a areálu bývalého Gymnázia Mateja Bela vo Zvolene	Obec:	Zvolen
		Okres:	Zvolen
Miesto:	Okružná 2469, Zvolen, Okres Zvolen, Kat. územie: Môťová	Dátum:	04/2024
Parcelné čísla:	reg.C 1361/1,1361/229,1361/230,1361/231,1361/232,1361/511,1361/512,1361/513,1361/514,1361/574	Stupeň:	DRS
Stavebný objekt:	SO101 Polyfunkčný objekt	Číslo výkresu:	Číslo súpravy
Časť:	06 - ELEKTROINŠTALÁCIA	E18	
Názov výkresu:	ROZVÁDZAČ RPO		

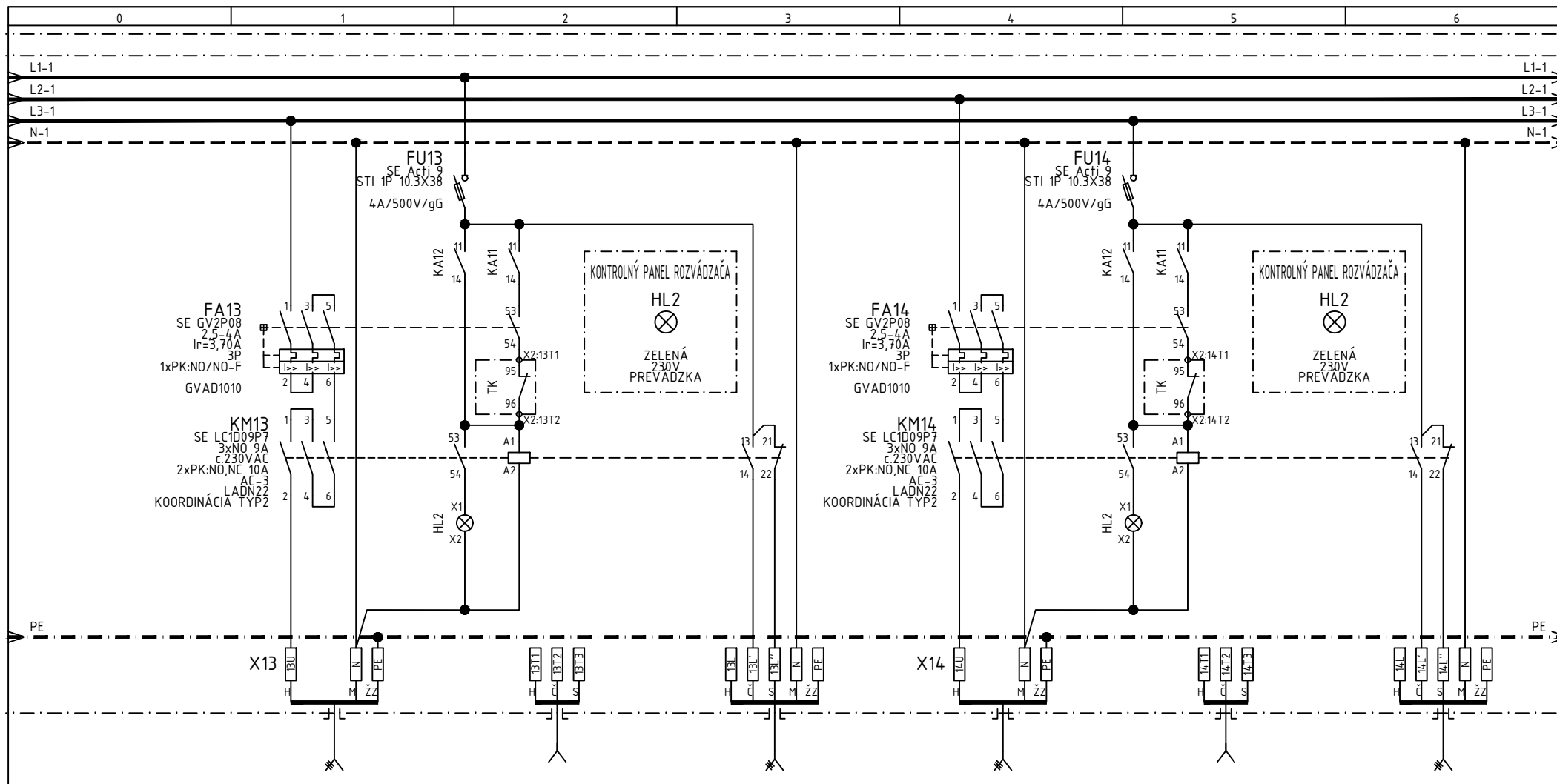


Vývod Outlet	Názov / Name:		R-ATS	RH	
	Popis:		Prívod z DG	Bypass z RH servisný	
	Description:				
	Príkonnosť / Power (Pi/Pp):		-	-	
	Napätie/Prúd / Voltage/Current:		400V/100A	400V/100A	
Kábel Cable	Názov / Name:		R-ATSWLRPO	RHWLRPO	
	Typ / Type:		NHXH-J 5x35 FE180/E90	CXKE-R-J 5x35	
	Dĺžka / Length (m):		-	-	

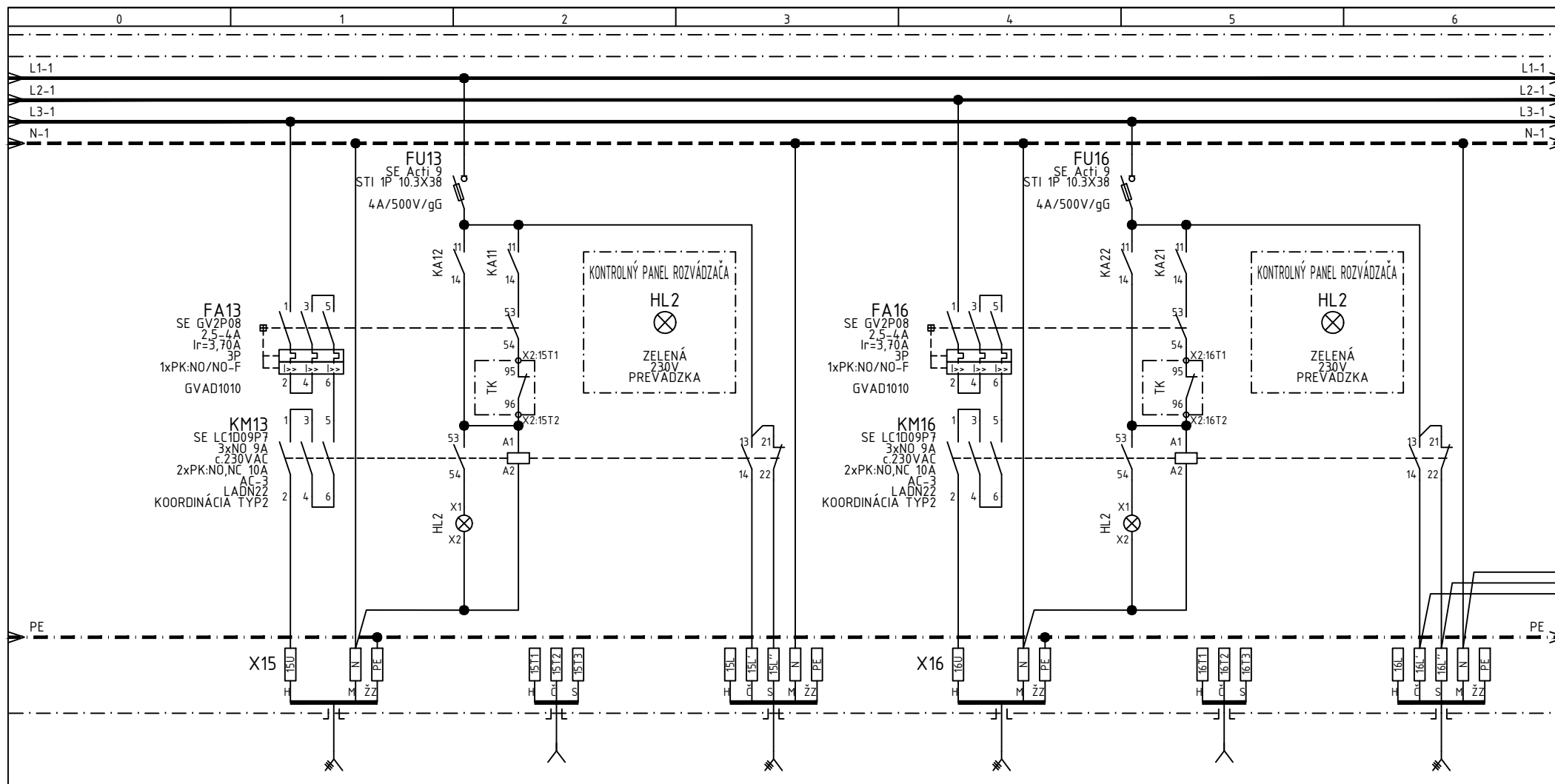




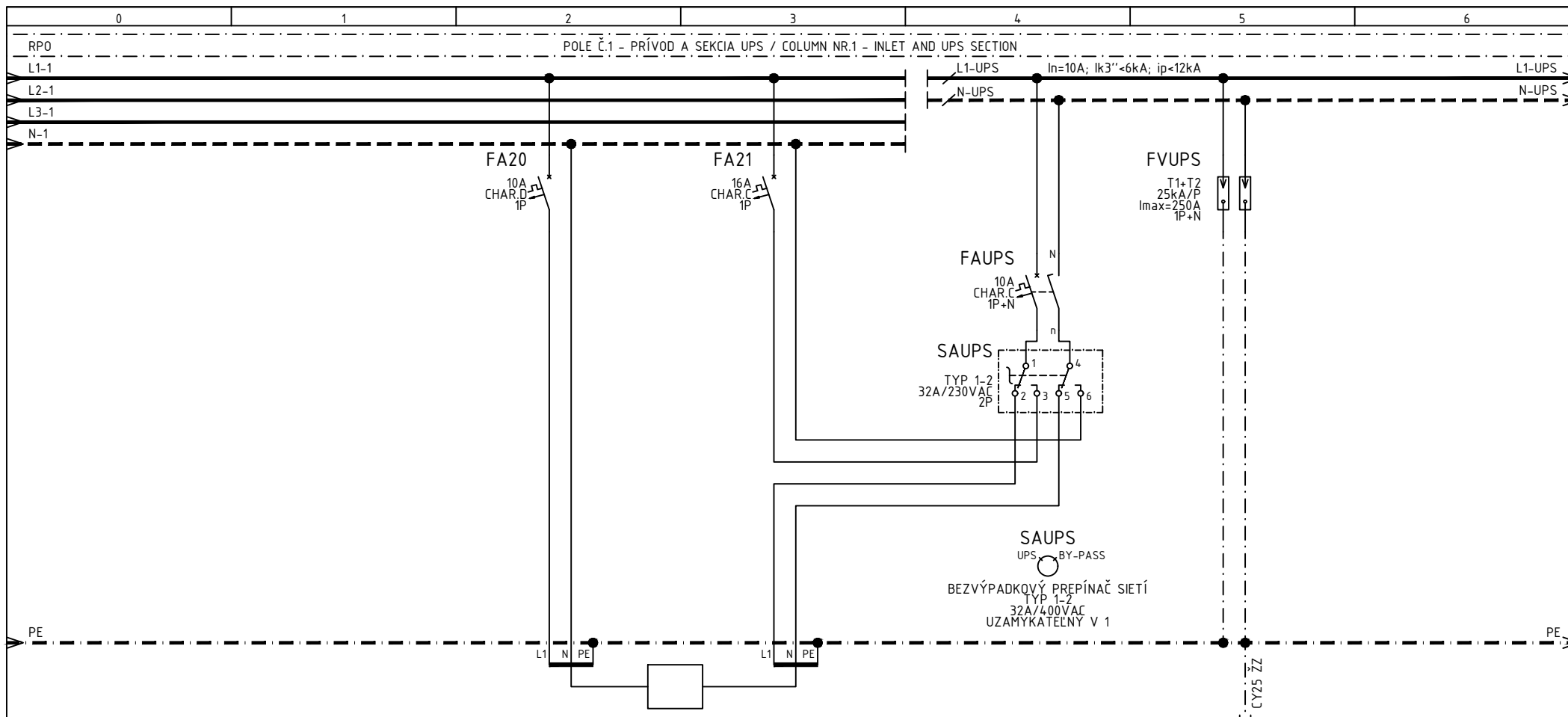
Vývod Outlet	Názov / Name:	RV1	ZOTaSH	VZT7.01	VZT7.01TK	VZT7.02	
	Popis:	Rozvádzač evakuačného výťahu	Rozvádzač - dodávka ZOTaSH	Požiarné vetranie prívodný potrubný ventilátor	Termo-kontakt potrubného ventilátora	Požiarná klapka 2.NP	
	Description:						
	Príkon / Power (Pi/Pp):	-kW/-kW	-kW/-kW	0,84kW	-	-kW/-kW	
	Napätie/Prúd / Voltage/Current:	400V/32A	400V/16A	230V/10A	-	230V/4A	
Kábel Cable	Názov / Name:	RPOWLRV1	RPOWLZOTaSH	RPOWLVTZ7.01TK	RPOWSVTZ7.01TK	RPOWLVTZ7.02	
	Typ / Type:	NHXH-J 5x6 FE180/E90+CH-R 25	NHXH-J 5x6 FE180/E90+CH-R 25	NHXH-J 5x1,5 FE180/E60	NHXH-O 3x1,5 FE180/E30	NHXH-J 5x1,5 FE180/E30	
	Dĺžka / Length (m):	-	-	-	-	-	



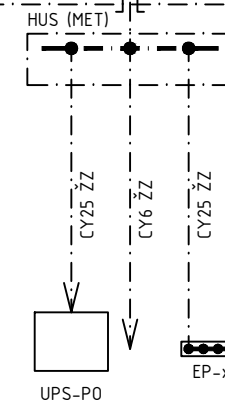
Vývod Outlet	Názov / Name	VZT7.03	VZT7.03TK	VZT7.03	VZT7.04	VZT7.04TK	VZT7.04
	Popis	Požiariarne vetranie prírodný potrubný ventilátor	Termo-kontakt potrubného ventilátora	Požiarná klapka	Požiariarne vetranie prírodný potrubný ventilátor	Termo-kontakt potrubného ventilátora	Požiarná klapka
	Description						
	Príkon / Power (Pi/Pp)	0,84kW	-	-kW/-kW	0,84kW	-	-kW/-kW
	Napätie/Prúd / Voltage/Current	230V/10A	-	230V/4A	230V/10A	-	230V/4A
Kábel Cable	Názov / Name	RPOWL VZT7.03	RPOWSVZT7.03TK	RPOWL VZT7.03	RPOWL VZT7.03	RPOWSVZT7.03TK	RPOWL VZT7.03
	Typ / Type	NHXH-J 5x1,5 FE180/E60	NHXH-O 3x1,5 FE180/E30	NHXH-J 5x1,5 FE180/E30	NHXH-J 5x1,5 FE180/E60	NHXH-O 3x1,5 FE180/E30	NHXH-J 5x1,5 FE180/E30
	Dĺžka / Length (m)	-	-	-	-	-	-

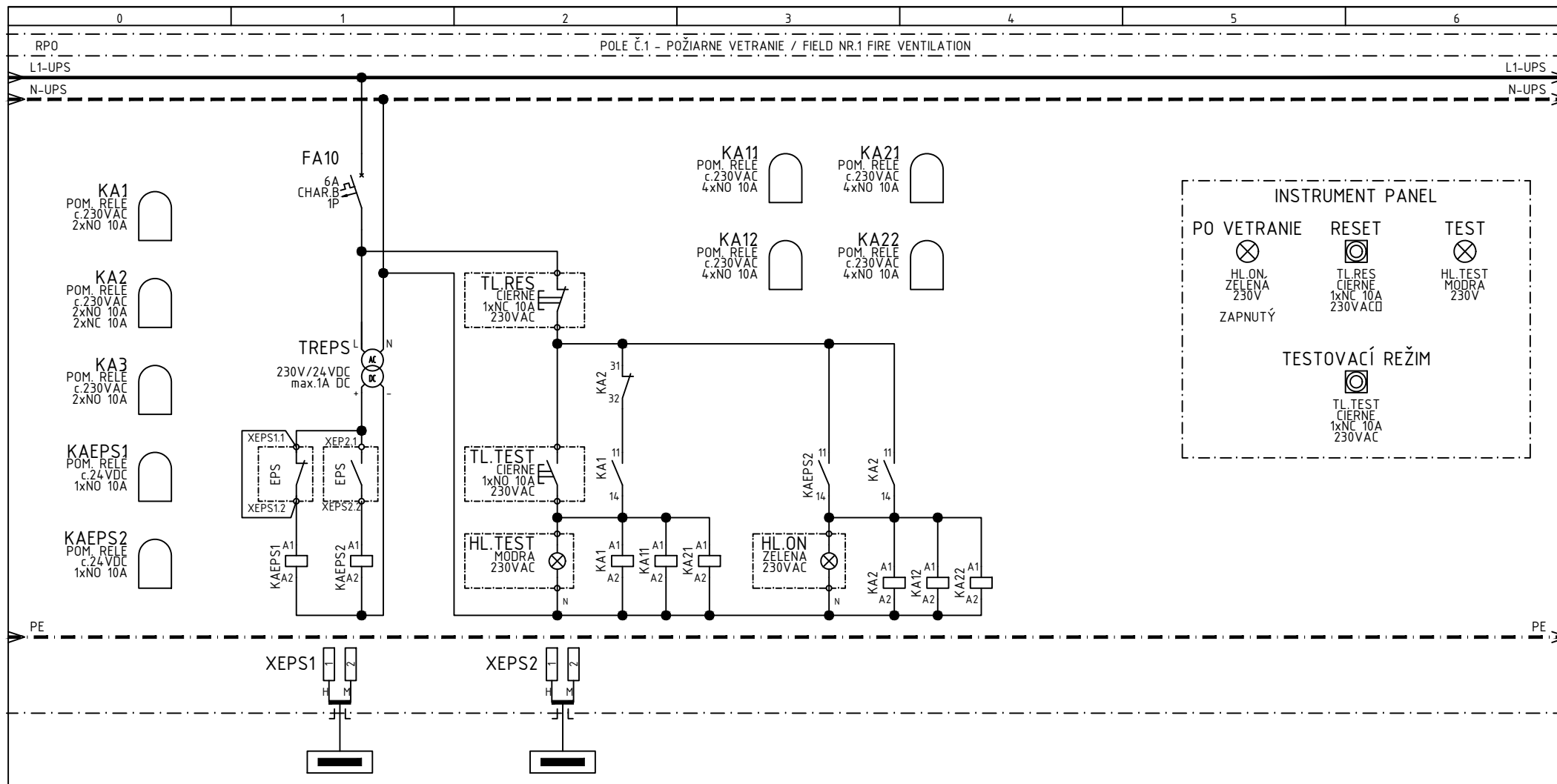


Vývod Outlet	Názov / Name:	VZT7.05	VZT7.05TK	VZT7.06	VZT7.07	VZT7.07TK	VZT7.08
	Popis:	Požiariarne vetranie prírodný potrubný ventilátor	Termo-kontakt potrubného ventilátora	Požiarná klapka	Požiariarne vetranie prírodný potrubný ventilátor	Termo-kontakt potrubného ventilátora	Požiarná klapka
	Description:						
	Príkion / Power (Pi/Pp):	0,84kW	-	-kW/-kW	0,84kW	-	-kW/-kW
	Napätie/Prúd / Voltage/Current:	230V/10A	-	230V/4A	230V/10A	-	230V/4A
Kábel Cable	Názov / Name:	RPOWL VZT7.05	RPOWSVZT7.05TK	RPOWL VZT7.06	RPOWL VZT7.07	RPOWSVZT7.07TK	RPOWL VZT7.08
	Typ / Type:	NHXH-J 5x1,5 FE180/E60	NHXH-O 3x1,5 FE180/E30	NHXH-J 5x1,5 FE180/E30	NHXH-J 5x1,5 FE180/E60	NHXH-O 3x1,5 FE180/E30	NHXH-J 5x1,5 FE180/E30
	Dĺžka / Length (m):	-	-	-	-	-	-

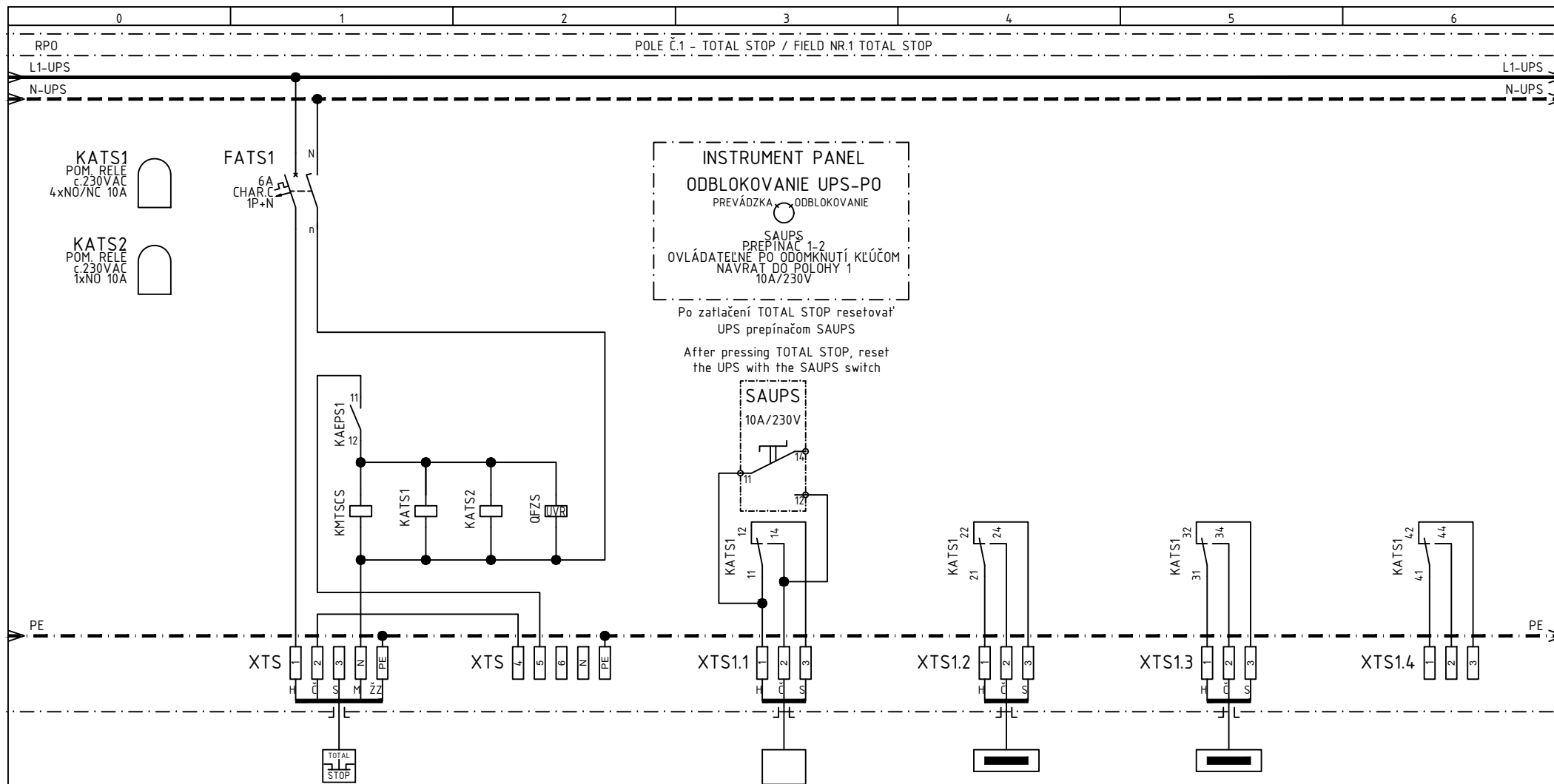


Vývod Outlet	Názov / Name:	UPS-P0	RPO
	Popis:	Vývod na UPS ONLINE, 1kVA, 230V, 1f/1f blokovaateľná kontaktom	Prívod z UPS ONLINE, 1kVA, 230V, 1f/1f blokovaateľná kontaktom
	Description:	Outlet for the UPS TYPE: ONLINE, 1kVA, 230V, 1f/1f blockable by contact (Total Stop)	Supply from the UPS TYPE: ONLINE, 1kVA, 230V, 1f/1f blockable by contact (Total Stop)
	Príkonnosť / Power (Pi/Pp):	-	-
	Napätie/Prúd / Voltage/Current:	230V/16A	230V/16A
Kábel Cable	Názov / Name:	RPOWLUPS-P0	UPS-POWL RPO
	Typ / Type:	H07RN-F 3x2,5	H07RN-F 3x2,5
	Dĺžka / Length (m):	-	-

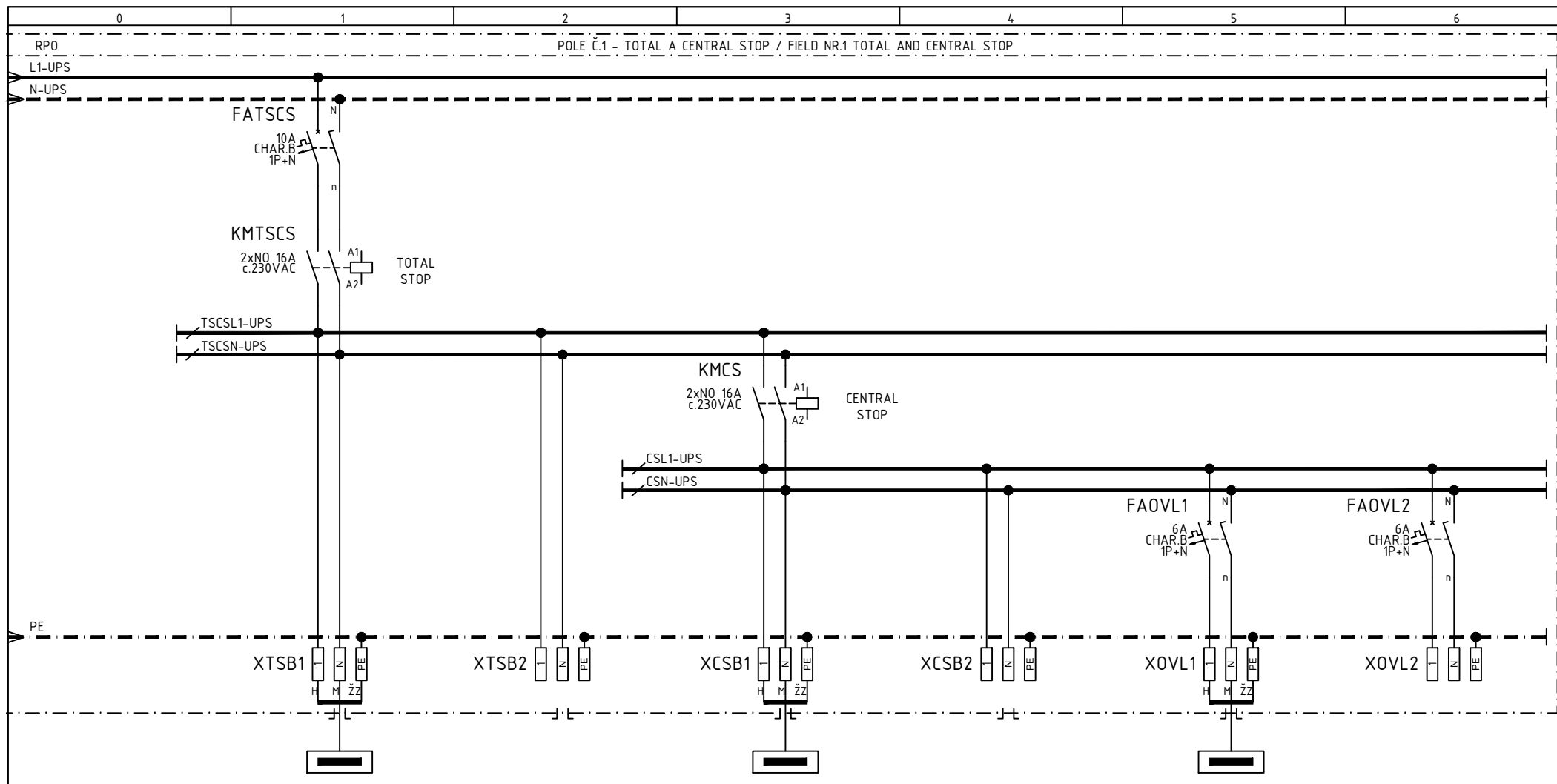




Vývod Outlet	Názov / Name	EPS1	EPS2				
	Popis	Núdzové vypnutie (TOTAL STOP) od EPS (bezpotenciálový rozpnací kontakt NC) – OPCIA	Signál pre spustenie požiarneho vetrania od EPS (bezpotenciálový spínací kontakt NO)				
	Description						
	Príkon / Power (Pi/Pp)	-	-				
	Napätie/Prúd / Voltage/Current	24V	24V				
Kábel Cable	Názov / Name	-	-				
	Typ / Type	-	-				
	Dĺžka / Length (m)	-	-				



Vývod Outlet	Názov / Name:	TL-TS1	REZERVA	UPS-PO.TS	CBS.TS	HSP	R-ATS
	Popis:	Tlačidlo TOTAL STOP umiestnené v rozvodni NN (ROZPÍNACIE TLAČIDLO S ARETÁCIOU)	-	Zablokovanie UPS-PO pri stlačení TOTAL STOP	Zablokovanie CBS pri stlačení TOTAL STOP	Zablokovanie HSP pri stlačení TOTAL STOP	Zablokovanie DIESLA pri stlačení TOTAL STOP
	Description:			-	-	-	-
	Príkon / Power (Pi/Pp):	-	-	-	-	-	-
	Napätie/Prúd / Voltage/Current:	230V/6A	230V/6A	230V/10A	230V/10A	230V/10A	230V/10A
Kábel Cable	Názov / Name:	RPOWSTL-TS1	-	RPOWSUPS-PO.TS	RPOWSCBS.TS	RPOWSHSP.TS	RPOWSR-ATS
	Typ / Type:	NHXH-J 5x1,5 FE180/E30	-	NHXH-O 3x1,5 FE180/E30	NHXH-O 3x1,5 FE180/E30	NHXH-O 3x1,5 FE180/E30	NHXH-O 3x1,5 FE180/E30
	Dĺžka / Length (m):	-	-	-	-	-	-



Vývod Outlet	Názov / Name:	RH.TS	R	RH.CS	R	RH.OVL	REZERVA
	Popis:	Signál TOTAL STOP do rozvádzača RH	Rezerva TOTAL STOP	Signál CENTRAL STOP do rozvádzača RH	Rezerva CENTRAL STOP	Ovládacie napätie pre rozvádzač RH	
	Description:	TOTAL STOP signal to switchboard RH	TOTAL STOP reserve	CENTRAL STOP signal to switchboard RH	CENTRAL STOP reserve	Control voltage for switchgear RH	
	Príkon / Power (Pi/Pp):	-	-	-	-	-	-
	Napätie/Prúd / Voltage/Current:	230V/10A	230V/10A	230V/10A	230V/10A	230V/10A	230V/10A
Kábel Cable	Názov / Name:	RPOWSRH.TS	-	RPOWSRH.CS	-	RPOWSRH.OVL	
	Typ / Type:	NHXH-J 3x1,5 FE180/E30	-	NHXH-J 3x1,5 FE180/E30	-	CXKE-R-J 3x1,5	
	Dĺžka / Length (m):	-	-	-	-	-	-

ČELNÝ POHĽAD A PÔDORYS ROZVÁDZAČA (PRINCIPIÁLNE ROZLOŽENIE PRVKOV)

ŠPECIFIKÁCIA ROZVÁDZAČA:

PREVEDENIE:	KOVOVÝ, SAMOSTATNE STOJACI, S PODSTAVCOM 100mm
TYP:	V protipožiarnom funkčnom vyhotovení s odolnosťou 90 minút
KRYTIE:	IP40/20
PRÚD:	In=100A
NAPÄTIE:	400V/230V
SKRATOVÁ ODOLNOSŤ:	10kA
PRÍVOD:	ZHORA
VÝVODY:	HORE
ROZMERY (Š x V x H mm)	600 x 1600 x 400 (Šírka x Výška x Hĺbka)
POČET POLÍ:	1
FARBA:	-

ROZVODNÉ SIETE A OCHRANNÉ OPATRENIA:

Strana NN:	3NPE AC 50Hz 400V/230V / TN-S 1NPE AC 50Hz 230V / TN-S
Druh NN siete:	TN-C-S Ochrana pred priamym a nepriamym dotykom bude vykonaná v zmysle STN 33 2000-4-41

Ochranné opatrenia v zmysle STN 33 2000-4-41:

A) požiadavky na základnú ochranu (ochranu pred priamym dotykom)

v zmysle čl. 411.2 (STN 33 2000-4-41)

čl. A.1 Základná izolácia živých častí

čl. A.2 Zábranami alebo krytmi

čl. B.2 Prekážkami

čl. B.3 Umiestnením mimo dosah

B) požiadavky na ochranu pri poruche (ochranu pred nepriamym dotykom)

v zmysle čl. 411.3 (STN 33 2000-4-41)

čl. 411.3.1 Ochranné uzemnenie a ochranné pospájanie

čl. 411.3.2 Samočinné odpojenie pri poruche

čl. 411.3.3 Doplnková ochrana

C) Systém TN v zmysle čl. 411.4 (STN 33 2000-4-41)

D) Systém IT v zmysle čl. 411.6 (STN 33 2000-4-41)

2-60V= SELV

Ochranné opatrenie: malé napätie SELV a PELV v zmysle čl.414 STN 33 2000-4-41.

